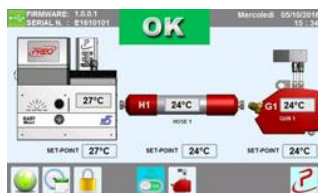


APPLICATORI HOT MELT serie EASY TOUCH W con pompa ingranaggi

I nuovi applicatori per adesivi termofusibili EASY TOUCH sono fortemente innovativi per semplicità di utilizzo, flessibilità produttiva, operazioni e costi di manutenzione, velocità di installazione, facilità di programmazione, standard di sicurezza. Il nuovo microprocessore, con display touch a colori 7", controlla tutte le operazioni necessarie al funzionamento del sistema, dalla termoregolazione nelle varie sezioni, alla programmazione di 8 tratti colla per ognuno degli 8 canali indipendenti.

Ulteriori caratteristiche sono: Funzione Economy, Orologio, Programmazione Settimanale, Allarme, Temperatura Massima Assoluta, Riscaldamento sequenziale dei vari canali e Ritardo Blocco Setpoint Temperature.



DISPLAY TOUCH SCREEN 7"

Raffigura graficamente tutte le sezioni della macchina (vasca, manifold, tubi e pistole) e relativi parametri, consentendo un'immediata ed estrema semplicità di programmazione del sistema anche da parte di personale non specializzato, senza problemi di codici o lingue straniere da interpretare.

Un'apposita area di notifica monitora costantemente e "dinamicamente" lo status della macchina durante le varie operazioni. In caso di eventuali allarmi o anomalie vengono visualizzati i messaggi di errore.



NUOVA VASCA di FUSIONE

La nuova vasca assicura una perfetta efficienza in termini di omogeneità e capacità di fusione. L'ampia bocca di carico aperta su 3 lati ne agevola il riempimento facilitandone le operazioni di pulizia e manutenzione. La resistenza sagomata e posizionata sul fondo vasca distribuisce il calore in modo uniforme ed omogeneo migliorando l'efficienza termica di tutto il sistema con conseguente risparmio energetico. L'angolo di inclinazione del fondo vasca (circa 20°), le alette di fusione disposte a ventaglio migliorano la fusione della colla che scivola direttamente verso il punto di pescaggio della pompa. Il rubinetto di scarico sul fondo della vasca facilita la manutenzione e la sostituzione dell'adesivo.



MOTORIDUTTORE

Gli applicatori serie W montano motori AC a velocità variabile, comandati da inverter. Gli inverter sono installati nel vano elettrico e sono facilmente accessibili in caso di manutenzione.



POMPA ad INGRANAGGI ad ALTA PRECISIONE

A parità d'ingombro, è possibile scegliere tra pompe ad ingranaggi di diversa portata (3 o 7 cc/giro).

Di assoluta precisione ed affidabilità, le pompe sono costruite in acciaio temperato. La pompa è facilmente estraibile in caso di manutenzione o sostituzione.



VALVOLA AUTOMATICA SCARICO PRESSIONE

Fornita di serie, garantisce la massima sicurezza durante l'utilizzo dell'impianto, scaricando automaticamente in caso di emergenza la pressione dell'adesivo.



CONTROLLO di PRESSIONE

Un sistema di controllo, mostra sul display la pressione in uscita dell'adesivo dal manifold.

Questa visualizzazione è assimilabile ad un tradizionale manometro indicante la pressione in bar dell'adesivo.

VERSIONI e MODELLI

Versione	Easy W05	Easy W10	Easy W15	Easy W20
Capacità di Fusione	5Kg/h*	10Kg/h*	15Kg/h*	20Kg/h*
Tipo di pompa	Ingranaggi	Ingranaggi	Ingranaggi	Ingranaggi
Portata pompa	3cc/giro=14Kg/h*	3cc/giro=14Kg/h*	3cc/giro=14Kg/h*	3cc/giro=14Kg/h*
	7cc/giro=33Kg/h*	7cc/giro=33Kg/h*	7cc/giro=33Kg/h*	7cc/giro=33Kg/h*
Potenza installata	2,4KW - 11A (senza tubi e pistole)	3,7KW - 17A (senza tubi e pistole)	3,7KW - 17A (senza tubi e pistole)	4,4KW - 20A (senza tubi e pistole)
Dimensioni LxAxP	553x6937x450mm	733x666x450mm	733x744x450mm	733x821x450mm
Peso a vuoto	54Kg	60Kg	80Kg	85Kg

* a seconda dell'adesivo utilizzato.

CARATTERISTICHE TECNICHE GENERALI (per tutti i modelli)

- **ADESIVI UTILIZZABILI E VISCOSITÀ:** HOT MELT fino a 70.000 Cps
- **TEMPERATURA DI ESERCIZIO:** 50°C÷210°C (120°F÷410°F) versione standard
50°C÷230°C (120°F÷450°F) versione HT alta temperatura
- **CONNESSIONI TUBI/PISTOLE:** 2, 4 (filettatura raccordo 1/2" x 20 UNF)
- **VASCA:** rivestita internamente con trattamento antigraffio e antiaderente in PTFE, alette riscaldate, scarico rapido e coperchio rimovibile
- **MANIFOLD:** trattato con rivestimento di ossido duro e filtro colla incorporato
- **TEMPO RAGGIUNGIMENTO SET-POINT:** 35'÷40' con partenza da temperatura ambiente (0°C÷45°C (32°F÷113°F)
- **STAFFAGGIO:** asole per viti da M8

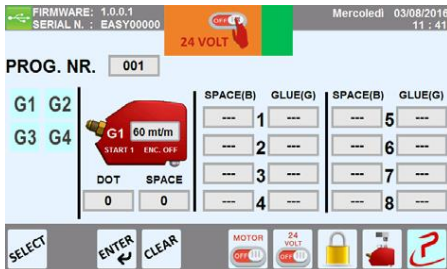
CARATTERISTICHE ELETTRICHE

- **ALIMENTAZIONE ELETTRICA:** 1/N/PE AC 230 V 50/60 Hz, 3/N/PE AC 400 V
- **POTENZA INSTALLATA:** Vedi singolo modello
- **CONTROLLO TEMPERATURA:** PT100 ±0,5°C (1°F) - RTD o Ni120 (a richiesta)
- **TIPO MICROPROCESSORE:** Touch Screen resistivo 7"-Display LCD TFT
- **FUNZIONI:** Economy, Orologio, Programmazione Settimanale, Allarme Temperatura Massima, Riscaldamento Sequenziale Sezioni
- **SICUREZZE:** valvola by-pass, protezione temperatura massima assoluta, allarme fermo macchina, scarico rapido pressione
- **CARATTERISTICHE MOTORE:** 0,25KW Velocità variabile, rapp. 1:20, comandato da inverte
- **PRESSIONE MASSIMA DI ESERCIZIO:** 55 bar
- **OPTIONAL:** programmatore tratti colla INTEGRATO, caricatore automatico

Tipo di pompa	INGRANAGGI a SEMPLICE FLUSSO				
Vel. Max Pompa (80giri/min)	0,8cc/giro	3,0cc/giro	7,0cc/giro	10,0cc/giro	20,0cc/giro
Portata pompa MAX	3,8Kg/h*	14kg/h*	33kg/h*	48kg/h*	96kg/h*

* (in base alla tipologia di adesivo utilizzato)

OPTIONAL e ACCESSORI



PROGRAMMATORE TRATTI COLLA INTEGRATO



CARICATORE AUTOMATICO per adesivi in granuli MY FEEDER